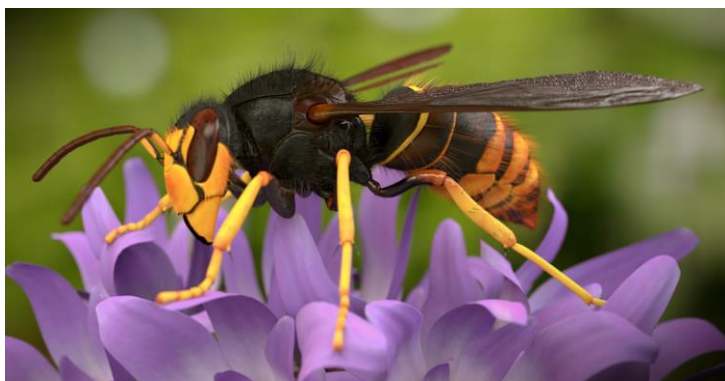


LE PIÈGEAGE DU FRELON ASIATIQUE (*Vespa velutina*)

Pour lutter contre le frelon asiatique, sa capture peut être réalisée à partir du **15 février** pour freiner sa prolifération.

UNE REINE FONDATRICE PIÉGÉE = UNE COLONIE ÉVITÉE



Le *Vespa velutina* se distingue par sa coloration sombre, de plus l'extrémité de ses pattes est jaune. Les nids sont généralement sphériques à piriformes (poire) et peuvent atteindre une hauteur de 80 centimètres pour 60 cm de largeur.

Un piège sélectif

Pour permettre aux petits insectes non ciblés de s'échapper, de petits trous (Environ 5 mm) couronnent les pièges.

Mode d'utilisation :

- Au fond de ce piège, versez de l'alcool et du sirop (sucre)
- 1 verre de bière, vin blanc..
- 1 trait de sirop (cassis, framboise...)

Ce piège peut être suspendu à un arbre, de préférence au soleil, à une hauteur de 1m50 ou 2 mètres, il est recommandé d'assurer une surveillance régulière.



Emplacements préférentiels :

- Abord des ruchers
- Proximité des anciens nids (rayon de 200 m)

Jusqu'au 1^{er} juin, vous pouvez piéger des reines fondatrices de colonies de frelons asiatiques, passée cette période, vous risquez de capturer de nombreuses espèces autochtones (frelons jaunes, guêpes, etc...). **Il vaudra donc mieux retirer vos pièges.**